

Standort Weimar

Schenkelberg Druck Weimar GmbH
Österholzstraße 9 · 99428 Nohra bei Weimar
Telefon: +49 3643 8687-0 · Fax: +49 3643 8687-20
www.schenkelberg-druck.de · weimar@schenkelberg-druck.de

Standort Meckenheim

Schenkelberg Stiftung & Co. KGaA
Am Hambuch 17 · 53340 Meckenheim
Telefon: +49 2225 8893-0 · Fax: +49 2225 8893-170
www.schenkelberg-druck.de · info@schenkelberg-druck.de

Half Cover

Das Half Cover ist ein Mantel aus Zeitungspapier, der die halbe Titelseite bedeckt und fest mit der letzten Seite des Hauptproduktes verbunden ist.



Technische Richtlinien:

- Umfang: 2 Seiten
- Papier: 45 g/m² – 52 g/m²
(wie Hauptprodukt)
- Farbigkeit: 4c Euroskala
- Buchform: Das Half Cover ist mit der Rückseite des Hauptproduktes fest verbunden.
Gesamtumfang 10 bis 30 Seiten + Half Cover.
- Papierformat: 157,5 mm × 470 mm als 1. und 2. Seite der Produktion.
- Satzspiegel: 127,5 x 438 mm
- Satz/Layout: Wie eine normale Seite anlegen
(Format: 315 mm x 470 mm), aber nur den entsprechenden Satzspiegel (127,5 mm × 438 mm) mit Inhalt füllen (sh. Zeichnung).

! Im Seitenspiegel für die Druckproduktion sind diese Seiten die Seiten 1 und 2 (mit Kürzel HC1 und HC2 kennzeichnen), die Titelseite wird zur Seite 3.

Neben den genannten produktspezifischen Parametern gelten ebenfalls die in den „Technischen Parameter für Druckdaten“ genannten.

Produktion am Standort: Meckenheim Weimar

Standort Weimar

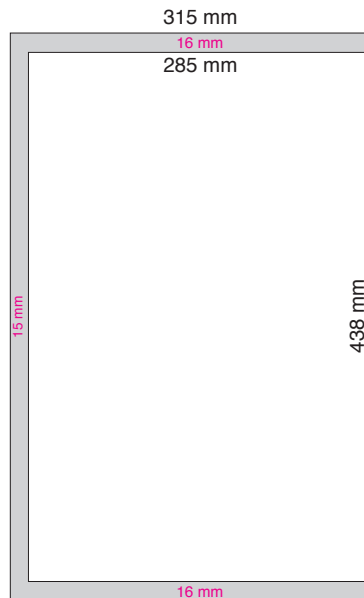
Schenkelberg Druck Weimar GmbH
 Österholzstraße 9 · 99428 Nohra bei Weimar
 Telefon: +49 3643 8687-0 · Fax: +49 3643 8687-20
 www.schenkelberg-druck.de · weimar@schenkelberg-druck.de

Standort Meckenheim

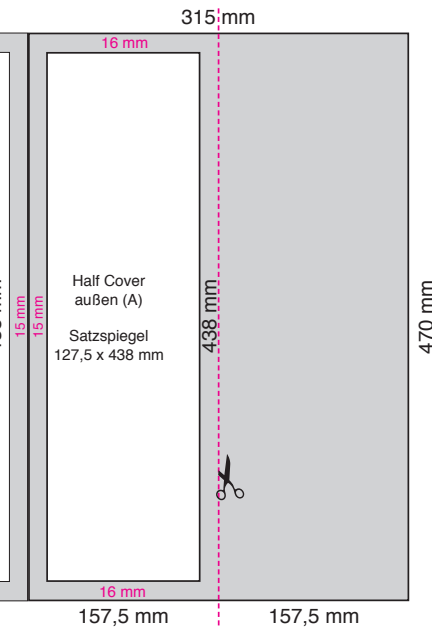
Schenkelberg Stiftung & Co. KGaA
 Am Hambuch 17 · 53340 Meckenheim
 Telefon: +49 2225 8893-0 · Fax: +49 2225 8893-170
 www.schenkelberg-druck.de · info@schenkelberg-druck.de

Skizze: Half Cover

BF (letzte Seite eines Buches)



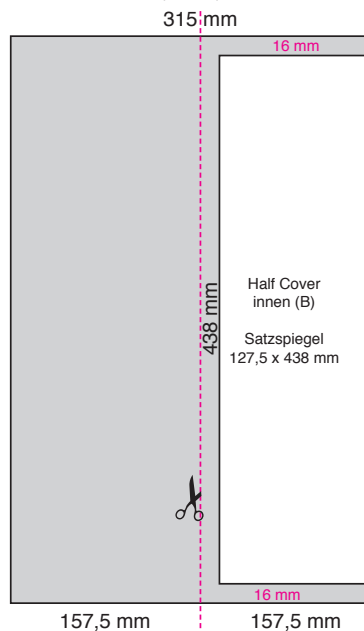
HC1 Half Cover (außen)



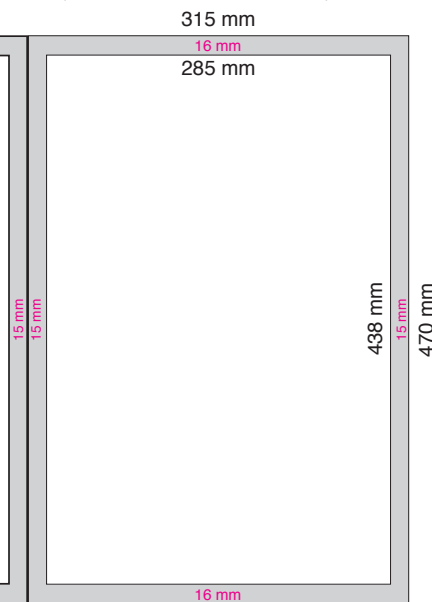
Berliner Format: 315 x 470 mm

Satzspiegel HC1: 127,5 x 438 mm
 Rand oben, unten 16 mm;
 links 15 mm, rechts 172,5 mm

HC2 Half Cover (innen)



BF (vorletzte Seite eines Buches)



Berliner Format: 315 x 470 mm

Satzspiegel HC2: 127,5 x 438 mm
 Rand oben, unten 16 mm;
 links 172,5 mm, rechts 15 mm